

RAPPORT ANNUEL 2025 - 2026 ANNUAL REPORT



Ans de soins communautaires avec compassion
Years of Compassionate Community Care



VISION

Bâtir une meilleure communauté en étant une ressource de premier plan pour la promotion et la prestation de soins de santé communautaires de qualité et ciblés.

To build a better community by being a leading resource for the promotion and delivery of quality, targeted, community-based healthcare.

MISSION

La Bienveillance avec Compassion Caring with Compassion

Améliorer le bien-être de la communauté grâce à des soins infirmiers à domicile gratuits pour les patients en soins palliatifs et en oncologie, ainsi que des programmes de soutien au deuil pour les enfants et les adultes. En outre, nous offrons, à un coût minime, des services personnalisés d'aides-soignantes à domicile et un programme d'activités stimulantes pour les adultes vivant avec des troubles neurocognitifs.

To enhance community well-being through no-cost, in-home nursing care for palliative and oncology patients, as well as supportive bereavement programs for children and adults. Additionally we provide, at minimal cost, personalized home-support services and a stimulating senior activity program for adults with neurocognitive impairments.

Table des matières Table of Contents

VISION & MISSION	1
MESSAGE DE LA DIRECTION EXECUTIVE MESSAGE	3,4
VALEURS FONDAMENTALES CORE VALUES	5
PRÉSENTATION DE L'ORGANISME ORGANIZATION OVERVIEW	6
PROGRAMMES ET SERVICES PROGRAMS AND SERVICES	7,8,9,10
RÉSIDENTS PAR MUNICIPALITÉ RESIDENTS PER MUNICIPALITY	11
INDICATEURS DE PERFORMANCE KEY PERFORMANCE INDICATORS	12
LISTE DE DONATEURS DONOR LIST	13
PRINCIPAUX PILIERS DE FINANCEMENT KEY FUNDRAISING PILLARS	14, 15
TÉMOIGNAGES TESTIMONIALS	16
BÉNÉVOLES VOLUNTEERS	17,18
DANS LA COMMUNAUTÉ OUT IN THE COMMUNITY	19, 20
NOTRE HISTOIRE, NOTRE AVENIR OUR HISTORY, OUR FUTURE	21,22

MOT DE LA DIRECTION



Marie-France Juneau
Directrice générale

Virginia Bell
Présidente

115 ans au service de la communauté avec compassion et toujours aussi forts !

Le changement s'opère à la vitesse de la confiance. NOVA L'Ouest-de-l'Île illustre parfaitement cette célèbre citation de Stephen M. R. Covey.

Depuis 115 ans, nous prenons soin de notre communauté.

Depuis 115 ans, les gens nous confient leurs soins en toute confiance.

Depuis 115 ans, nous adaptons nos programmes et nos services pour répondre aux besoins de la population et combler des lacunes du système de santé publique et des services sociaux.

Nous savons qu'offrir de l'aide est un geste noble et que demander de l'aide peut être source de vulnérabilité ; c'est pourquoi nous proposons des soins centrés sur le client et sa famille dans tous nos programmes. En effet, nous allons à la rencontre de nos clients là où ils en sont et n'abordons pas ces relations d'aide avec un programme préétabli. Nous suivons les indications de nos clients afin de répondre à leurs besoins

Les membres du personnel et les bénévoles de NOVA sont flexibles, bienveillants, créatifs, responsables et résilients. Nous sommes fiers d'offrir un accès rapide à nos programmes, une continuité des soins et une attention personnalisée, ce qui fait notre réputation.

Nous jouissons d'une excellente réputation et sommes un pilier des soins depuis 115 ans, et nous comptons bien être là pour encore 115 ans !

V. K. Bell

Marie-France Juneau

EXECUTIVE MESSAGE



Marie-France Juneau
Executive Director

Virginia Bell
President

115 years of compassionate community care and going strong!

Change happens at the speed of trust. NOVA West Island is a perfect example of this famous quote by Stephen M. R. Covey.

For 115 years, we have cared for our community.

For 115 years, people have trusted us with their care.

For 115 years we have adapted our programs and services to meet the needs of the community and fill gaps in the public healthcare and social services system.

We know that offering help feels noble and that asking for help feels vulnerable so this why we provide client and family centered care in all our programs. In fact, we meet clients where they are at and don't enter these helping relationships with a pre-established agenda. We follow our clients' lead to meet their needs.

The NOVA West Island staff members and volunteers are adaptable, caring, creative, accountable and resilient. We pride ourselves and are known for offering timely access to our programs, continuity of care and individualized attention.

We have had a stellar reputation and have been a pillar of care for 115 years and plan on being here for another 115!

V. K. Bell

Marie-France Juneau

VALEURS FONDAMENTALES

CORE VALUES



BIENVEILLANCE / CARING

Nous servons avec compassion et empathie ; nous offrons des soins centrés sur le client et la famille.

We serve with compassion and empathy; we provide client and family-centered care.



RESPECT

Nous traitons toutes les personnes avec dignité et considération ; nous soutenons la diversité, l'équité et l'inclusion.

We treat all people with dignity and consideration; we support diversity, equity, and inclusion.



PARTICIPATION

Nous travaillons efficacement dans une relation de coopération avec tous nos clients, proches aidants, membres de notre équipe et partenaires/organisations communautaires.

We work effectively in a co-operative relationship with all our clients, caregivers, members of our team, and community partners/organisations.



INNOVATION

Nous avons la force d'être indépendants et le courage d'être innovants et uniques.

We have the strength to be independent and the courage to be innovative and unique.



RÉACTIVITÉ / RESPONSIVENESS

Nous identifions les besoins non comblés de soins de santé et de soutien au sein de la communauté et développons des services en conséquence.

We identify unmet healthcare and support needs in the community and develop services accordingly.

PRÉSENTATION DE L'ORGANISME ORGANIZATION OVERVIEW

Cette année, NOVA L'Ouest-de-l'Île célèbre fièrement son 115^e anniversaire, une occasion importante qui s'inscrit dans une longue tradition de service. Nous continuons d'offrir un soutien essentiel grâce à nos quatre programmes fondamentaux : les soins infirmiers à domicile en oncologie et en soins palliatifs, le programme d'activités pour aînés, le soutien au deuil pour les enfants et les adultes, et le soutien à domicile. Ensemble, ces programmes répondent aux besoins changeants et de plus en plus complexes des personnes et des familles de l'Ouest-de-l'Île.

Alors que la demande pour nos services ne cesse de croître, notre petite mais puissante équipe relève le défi chaque jour, forte du dévouement de 158 bénévoles engagés. Ensemble, nous desservons les résidents de plus de 18 municipalités, offrant des soins avec empathie, dignité et respect là où ils sont le plus nécessaires.

Avec un financement gouvernemental minimal, notre travail est rendu possible grâce à la générosité de nos donateurs, de nos partenaires et des membres de la communauté. Nous exprimons nos sincères remerciements à chacun d'entre vous. Votre soutien, qu'il soit modeste ou important, soutient notre mission et nous permet de continuer à être présents pour ceux qui traversent les moments les plus difficiles de la vie.



This year, NOVA West Island proudly marks its 115th anniversary; a significant milestone rooted in a legacy of service. We continue to provide essential support through our four core programs: Oncology and Palliative Home Nursing Care, Senior Activity Program, Children and Adult Bereavement Support, and Home Support. Together, these programs respond to the evolving and increasingly complex needs of individuals and families across the West Island.

As demand for our services continues to grow, our small but mighty team rises to the challenge each day, strengthened by the dedication of 158 committed volunteers. Together, we serve residents across more than 18 municipalities, delivering care with empathy, dignity, and respect where it is needed most.

With only minimal government funding, our work is made possible through the generosity of our donors, partners, and community members. We extend our heartfelt thanks to each and every one of you. Your support, whether large or small, sustains our mission and ensures that we can continue to be there for those navigating life's most difficult moments.

PROGRAMMES ET SERVICES PROGRAMS AND SERVICES

SOINS INFIRMIERS À DOMICILE EN ONCOLOGIE ET EN SOINS PALLIATIFS HOME NURSING CARE IN ONCOLOGY AND PALLIATIVE CARE



Des soins infirmiers spécialisés (service de garde 24/7) et du soutien aux personnes vivant avec le cancer ou un diagnostic de soins palliatifs. Notre mission en soins palliatifs est de permettre aux personnes de rester à la maison avec leurs proches aussi longtemps qu'elles le souhaitent. Les visites d'infirmières à domicile, organisées en collaboration avec les clients et/ou les membres de la famille, permettent les évaluations, l'enseignement, la gestion des symptômes, les soins infirmiers et l'écoute active.

Specialised nursing care (24/7 on-call service) and support to individuals living with cancer or a palliative care diagnosis. Our mission in palliative care is to enable people to stay at home with their loved ones as long as desired. Home nursing visits, arranged in collaboration with clients and/or family members allow for assessments, teaching, symptom management, nursing care and active listening.

6	Infirmières prenant soin de : / Registered nurses managing:
516	Clients
346	Nouveaux clients / New clients
2,908	Visites à domicile / Home visits
940	Evaluations téléphoniques / Phone assessments
8,430	Heures de services (visites, appels, consultations) Hours of services (visits, phone calls, references)
87	Décès à domicile / Home deaths
291	Appels et 70 visites en dehors des heures ouvrables Calls and 70 visits during off-hours

PROGRAMMES ET SERVICES PROGRAMS AND SERVICES

SOUTIEN AU DEUIL BEREAVEMENT SUPPORT

Un accompagnement compatissant pour les adultes en deuil, proposé sous forme de séances de groupe guidées, qui aide chacun à surmonter son deuil dans un environnement sécuritaire et bienveillant. Pour les jeunes, le programme Carousel propose un accompagnement individuel spécialisé ainsi que des thérapies par les arts créatifs, notamment l'art-thérapie et la dramathérapie, afin d'accompagner les enfants et les adolescents dans leur parcours personnel face au deuil. Nos thérapeutes adaptent leur approche aux besoins de chaque famille. Les séances ont lieu aussi bien dans nos locaux que dans les écoles de l'Ouest-de-l'Île.

On perd ceux qui meurent une fois en entier, puis on les perd sans cesse en détail. Ce sont ces détails qui font le plus mal. — Anne-Dauphine Julliand

Compassionate bereavement support for adults through guided group sessions, helping individuals navigate grief in a safe, understanding environment. For youth, the Carousel Program provides specialized one-on-one counseling and creative arts therapies, including drama and art therapy to support children and youth as they navigate their unique grief journeys. Our therapists adapt their approach to meet each family's needs. Sessions are offered in both office and in schools across the West Island.

Her absence is like the sky, spread over everything. - C.S Lewis



Carousel

46	Enfants ont reçu des services / consultations Children received services / counselling
496	Visites / visits
37	Adultes ont reçu des services/consultations / Adults received services/counselling
56	Heures de soutien aux adultes / Hours dedicated to adult support

Adultes endeuillés / Adult Bereavement

4	Séances de 8 semaines de groupes de soutien pour 30 adultes endeuillés 8-week support groups for 30 bereaved adults
---	--

PROGRAMMES ET SERVICES PROGRAMS AND SERVICES

PROGRAMME D'ACTIVITÉS POUR AÎNÉS SENIOR ACTIVITY PROGRAM



Le programme d'activités pour aînés propose des activités sociales, cognitives et physiques dans un milieu favorable afin d'aider les personnes âgées à conserver leur indépendance et leur bien-être. Nous sommes la seule organisation dans l'ouest de l'île à offrir 3 composantes dans le programme : centres d'activités, programmation à domicile et virtuelle. Le programme offre également un répit bien mérité aux proches aidants, leur permettant de se reposer ou de s'occuper d'autres responsabilités, en ayant l'esprit tranquille sachant que leur proche est dans un environnement sécuritaire et bienveillant.

The Senior Activity Program offers social, cognitive, and physical activities in a supportive setting to help seniors maintain independence and well-being. NOVA West Island is the only organization in the West Island offering 3 components in the program: activity centers, in home and virtual programming. The program also offers much-needed respite for caregivers, giving them time to rest or tend to other responsibilities, knowing their loved ones are in a safe, supportive environment.

4	Journées de centre d'activités / Activity Center Days
112	Membres / Members
2,311	Visites dans les centres (11,555 h pour les membres) Center visits (11,555 member hrs)
7,709	Livrets d'activités sur 72 thèmes différents / Activity workbooks in 72 different themes
2,188	Présences virtuelles de 44 membres / Virtual Program attendances by 44 members
4,361	Présences virtuelles d'aidants / Caregiver virtual session attendance
1,256	Visites de stimulation à domicile (54 membres) In-home stimulation visits (54 members)
261	Jours dans les centres d'activités / Activity Center Days
16,894	Heures totales pour le programme / Total program hours

PROGRAMMES ET SERVICES PROGRAMS AND SERVICES

PROGRAMME DE SOUTIEN À DOMICILE HOME SUPPORT PROGRAM

Le programme d'aide à domicile améliore le bien-être des personnes et des familles en fournissant des services de soins personnels et en offrant aux aidants un répit indispensable. Les services comprennent une aide à la mobilisation, à l'hygiène, à la tenue personnelle, aux tâches ménagères légères et à la préparation des repas. Conformément à la vision du gouvernement en matière de soins à domicile, ce programme aide les personnes en perte d'autonomie à rester chez elles en toute sécurité et dans le confort le plus longtemps possible. En réponse à la demande croissante de services au sein de notre communauté, deux préposés à l'aide à la personne (PAB) supplémentaires ont été embauchés cette année afin de répondre aux besoins grandissants des clients et des familles.



The Home Support Program enhances the well-being of individuals and families by providing personal care services and offering caregivers essential respite. Services include assistance with mobility, hygiene, grooming, light housekeeping, and meal preparation. Reflecting the government's vision of homecare, the program helps individuals experiencing a loss of independence remain safely and comfortably in their own homes for as long as possible. In response to the growing demand for services within our community, two additional Personal Assistance Workers (PABs) were hired this year to help meet the increasing needs of clients and families.

12	Aides-soignantes / Home Health Aides
57	Clients
2,513	Visites / Visits
10,649	Heures d'assistance / Hours of assistance

NOMBRE DE RÉSIDENTS PAR MUNICIPALITÉ / NUMBER OF RESIDENTS PER MUNICIPALITY

Année Fiscale | 2025-2026 | Fiscal Year

Municipalité Municipality	Palliatif Palliative	Carrousel Carousel		Soutien au deuil Bereavement Support	Programme d'activités pour aînés Senior Activity Program			Soutien à domicile Home Support	Clients totaux Total Clients	Bénévoles Volunteers	Total par ville Total per city	Membres du CA BOD Members	Personnel Staff
		Jeunes Youth	Adultes Adults		Centres d'activités Activity Centers	Stimulation virtuelle Virtual Stimulation	Stimulation à domicile In-Home Stimulation						
Baie D'Urfé	7	0	0	0	1	1	6	3	18	10	28	1	1
Beaconsfield	32	8	6	1	12	6	8	12	85	27	112	4	4
DDO	84	2	2	0	23	9	15	4	139	18	157	3	1
Dorval	27	2	0	0	7	1	1	7	45	3	48	1	1
Île Bizard	25	1	2	1	2	1	3	0	35	3	38	0	3
Île Perrot	5	2	1	2	2	2	0	0	14	5	19	0	3
Kirkland	37	1	1	3	19	7	2	4	74	11	85	0	2
Lachine	10	0	0	0	0	1	1	2	14	2	16	0	2
NDIP	9	0	0	1	0	0	0	0	10	2	12	0	4
Pierrefonds	132	8	6	2	11	4	2	2	167	13	180	0	4
Pincourt	7	4	4	0	0	0	0	0	15	4	19	0	0
Pointe-Claire	105	3	2	8	23	7	13	20	181	26	207	1	5
Roxboro	9	4	3	2	5	1	1	2	27	1	28	0	1
Ste-Anne-de-Bellevue	11	2	1	0	3	1	2	0	20	7	27	0	3
Ste-Genève	10	0	0	1	2	2	0	0	12	1	13	0	0
Senneville	1	0	0	0	2	1	0	1	5	1	6	0	0
Terrasse-Vaudreuil	2	1	1	0	0	0	0	0	4	0	4	0	0
AUTRE/OTHER	3	8	8	9	0	0	0	0	28	28	56	1	8
TOTAL PAR PROGRAMME/TOTAL PER PROGRAM	516	46	37	30	112	44	54	57	893	162	1,055	11	42
STATISTIQUES FISCALES/ FISCAL STATS 2024-2025	482	27	23	31	108	53	42	61	827	130	957	13	40
ÉCOLES/SCHOOLS - 18 2024-2025 - 9	Beaconsfield: Beaconsfield High School, St. Edmund Elementary School Dorval: Collège Sainte-Anne DDO: Westpark Elementary School Île Bizard: École Jonathon Wilson Île Perrot: École De La Samare, École Secondaire du Chêne-Bleu Pierrefonds: École du Grand-Chêne, École Secondaire de l'Altitude, École Lalonde, St. Charles Elementary, Pierrefonds Community High School Pointe Claire: John Rennie High School, St. John Fisher Senior Elementary School Ste-Anne-de-Bellevue: MacDonald High School Westmount: St. George's School of Montreal LaSalle: Children's World Academy, École primaire du Petit-Collège												
Décès à domicile/ Home Deaths - 87 2024-2025 - 75	Baie D'Urfe(1); Beaconsfield(4); DDO(13); Dorval(4); Ile Bizard(4); Ile Perrot(1); Kirkland(5); Lachine(2); NDIPI(3); Pierrefonds(24); Pincourt(1); Pointe-Claire(19); Roxboro(3); Ste-Anne de Bellevue(2); Other(1)												

INDICATEURS DE PERFORMANCE KEY PERFORMANCE INDICATORS

Chaque chiffre raconte une histoire de soins, de connexion et d'impact sur la communauté.

Des visites infirmières aux heures de bénévolat, la croissance de nos programmes en 2025-2026 reflète la confiance qui nous est accordée et le dévouement inébranlable de notre équipe. Ces statistiques montrent comment, ensemble, nous atteignons plus de personnes, offrons plus de services et faisons une plus grande différence chaque jour.

Each number tells a story of care, connection, and community impact.

From nursing visits to volunteer hours, the growth across our programs in 2025–2026 reflects the trust placed in us and the unwavering dedication of our team. These statistics highlight how, together, we are reaching more individuals, delivering more services, and making a greater difference every day.

7 %

Nouveaux patients en soins palliatifs
New palliative care patients



26 %

Heures dans le programme d'activités pour aînés
Hours in senior activity program



52 %

Visites de soutien à domicile
Home support visits



70 %

Enfants endeuillés qui ont reçu des services/consultations
Bereaved children received services/counselling



16 %

Trajets pour patients
Patient transport rides



32 %

Bénévoles recrutés
Volunteers recruited



LISTE DE DONATEURS 2025-2026 DONOR LIST

Fondations/Foundations

Barwick Family Foundation
Benefaction Foundation (S. Allan & Linda Stephens Fund)
Fondation Communautaire de Lachine
Fondation de la Corporation des concessionnaires d'automobiles de Montréal
Fondation Famille Bertrand
Fondation J.-Louis Lévesque
Fondation Mirella & Lino Saputo
Kathy & Grant Gehlsen
George Hogg Foundation
Goodman Family Foundation
Grace Dart Foundation
Gustav Levinschi Foundation
Hay Foundation
Henri Family Foundation
Howick Foundation
Jean Cameron Foundation
Lindsay Memorial Foundation
Lorraine and John Ryan Good Works Fund
RBC Foundation (Pointe-Claire)
TD Wealth Private Giving Foundation
Tenaquip Foundation
The Oka & Grégoire Foundation
The Sal Furino Family Foundation
Thrift Shops for NOVA
Tony Molluso Family Foundation
Zeller Family Foundation

Sociétés/Corporations

Abbey & Olivier Inc.
Abbott Laboratories Co.
Corbec Corporation
Emeral Investments Inc.
KPMG
Sediver Canada Inc.
TD Insurance Data & Analytics
Voluntas Commemoration Inc.

Municipalités/Municipalities

Ville de Baie D'Urfé
Ville de Beaconsfield
Ville de Dollard-Des-Ormeaux
Ville de Dorval
Ville de Kirkland
Ville de Pointe-Claire
Ville de Ste-Anne-de-Bellevue

Community Organisations Organisations Communautaires

Beaconsfield Men's Slo-Pitch
Boîte de Noël
CN Employee's & Pensioner's Community Fund
Dorval Oldtimers Hockey Association
Energizen - Cynthia Maher
Fabrique Saint-Luc - Saint Luke's Parish
Kirkland Oldtimers Hockey Association
Kiwanis Lakeshore Montreal
Lakeshore Artists Association
Lakeshore M13-A Leopards
Lakeshore M15A Jaguars
Lakeshore Minor Hockey Federation
Lakeshore MU14 Hockey
Les Amis de Village Beaurepaire
Manning Pig Roast Fundraiser - Brian Manning
Masters Golf Pool Fundraiser - Bruce Kelly
Maxi Baie-D'Urfé
Pearson Teachers Union
People For All Seasons Fundraiser - Brian Miller
Pointe-Claire Oldtimers Association
R.C.L. Ste Anne de Bellevue - Branch 91
Sauvetage Baie D'Urfé (Rescue Squad)
Sherwood Park Animal Hospital
St. Thomas à Becket Parish
St. Veronica's Catholic Women's League
Surrey Knitters
United Way Centraide
Vanier College

Gouvernements/Governments

CIUSSODI
MNA/Député Jacques Cartier
Gregory Kelley
MNA/Député Marquette
Enrico Ciccone
MNA/Députée Robert Baldwin
Brigitte B. Garceau
PNHA/NHSP

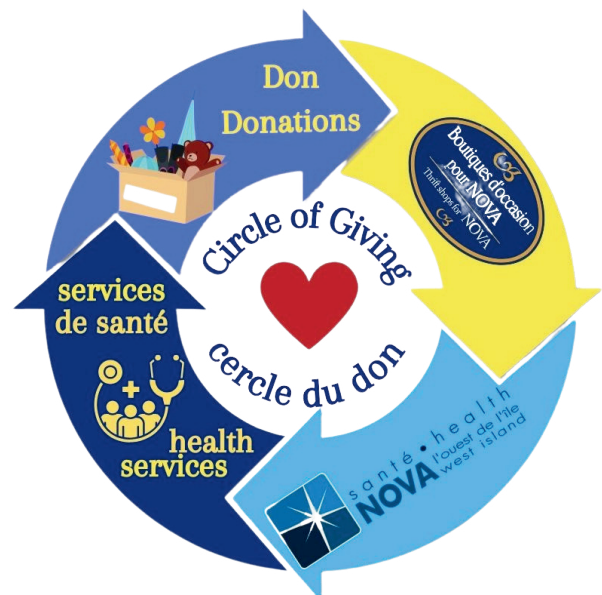


For decades, the Thrift Shops for NOVA have been woven into the heart of NOVA West Island's story; built on the generosity of donors, the dedication of volunteers, and the inspiring vision of founder Liz Parker. Through the years, your support has helped strengthen the care and compassion we bring to our community, and for that, we are deeply grateful.

Congratulations on the opening of your new store in Dorval this Spring, and heartfelt congratulations to Liz on receiving the Meritorious Service Medal from the government of Canada. So incredibly well deserved!

Depuis des décennies, les Boutiques d'occasion pour NOVA font partie intégrante de l'histoire de NOVA L'Ouest-Île ; elles reposent sur la générosité des donateurs, le dévouement des bénévoles et la vision inspirante de la fondatrice, Liz Parker. Au fil des ans, votre soutien a contribué à renforcer l'attention et la compassion que nous apportons à notre communauté, et nous vous en sommes profondément reconnaissants.

Félicitations pour l'ouverture de votre nouvelle boutique à Dorval ce printemps, et toutes nos félicitations à Liz pour avoir reçu la Médaille du service méritoire du gouvernement du Canada. C'est vraiment bien mérité !





NOTRE PRINCIPALE LEVÉE DE FONDS OUR BIGGEST FUNDRAISER

Depuis 33 ans, le tournoi de golf de NOVA L'Ouest-de-l'Île rassemble des membres de la communauté, des commanditaires, des partenaires et des amis afin de soutenir les soins de compassion dans toute la région de l'Ouest-de-l'Île. Organisé au prestigieux club de golf de Beaconsfield, cet événement phare est devenu la plus grande collecte de fonds annuelle de NOVA L'Ouest-de-l'Île et une tradition communautaire très appréciée.

Nous tenons à exprimer notre sincère gratitude aux membres dévoués de notre comité de golf, dont le temps, le leadership et la passion contribuent à rendre cet événement mémorable possible année après année.

Chair:
Robert Tyndall

Committee Members:
Caprice Abbey
Shep Abbey
Paul Birdi
Mike Evans
Derek Ishihara
Roger Johnston
Bill Mitchell
Ryan Mitchell
Andy Stewart
Rob Walter

Ce qui est le plus gratifiant dans la vie,
ce sont souvent les choses qui semblent impossibles à réaliser
- Arnold Palmer



For 33 years, NOVA West Island's Golf Tournament has brought together community members, sponsors, partners, and friends in support of compassionate care across the West Island. Held at the prestigious Beaconsfield Golf Club, this premier event has become NOVA West Island's largest annual fundraiser and a cherished community tradition.

We extend our sincere gratitude to our dedicated Golf Committee members, whose time, leadership, and passion help make this memorable event possible year after year.

Golf is the closest game to the game we call life.
- Bobby Jones

TÉMOIGNAGES - TESTIMONIALS

Un simple mot pour vous remercier de tout le support et l'aide durant ce moment difficile.
Vous avez permis de réaliser le dernier vœu de ma mère et de conserver jusqu'à la fin sa dignité.
Continuez votre travail extraordinaire!

La famille M
Soins palliatifs à domicile

My counsellor listened to me when I felt like no one did. She understood me the way I didnt know I could be understood.
I let out so much that I felt some type of relief. She may not realize it but she truly changed my life.

Carousel Participant 🙏❤️

Le programme d'activités de NOVA le stimulait, lui redonnait le sourire et un certain sentiment d'accomplissement.
Les merveilleuses personnes qui s'en occupaient offraient une panoplie d'activités créatives et joyeuses; il a eu beaucoup de plaisir à participer aux activités.

Carole, épouse d'un membre du programme d'activités pour aînés

We have been dealing with Nova Transportation because of our lack of children and family who are not close by. The Nova Volunteers are some of the kindest people we have known in our lives. All who have come to our aid in this special time in our lives are unforgettable for their kindness and empathy.

Wayne Johns and Diane Delisle
Palliative care family

BÉNÉVOLES - VOLUNTEERS



Derrière chaque visite, chaque transport ou chaque geste d'entraide se trouve un bénévole dévoué. Ces chiffres reflètent le rôle essentiel qu'ils jouent dans la prestation de soins communautaires empreints de compassion.



Behind every visit, ride, or helping hand is a dedicated volunteer. These numbers reflect the vital role they play in delivering compassionate community care.



12,460*	Heures contribuées par 162 bénévoles Hours donated by 162 volunteers
20	Heures en contacts et visites à domicile Hours in contacts and home visits
5,546	Heures en transport (1,932 trajets pour 125 patients) Hours in transportation (1,932 rides for 125 patients)
6,626	Heures dans les centres d'activités pour adultes Hours in Senior Activity Centers
268	Heures d'activités virtuelles Hours in virtual Activities

*Cela ne comprend pas les heures allouées par le conseil d'administration, ni les heures données par les bénévoles impliqués dans les événements de collecte de fonds et ceux des boutiques d'occasion pour NOVA

* This does not include the hours allocated by the Board of Directors nor the hours donated by the volunteers involved in fundraising events and working in the Thrift Shops for NOVA



L'Année internationale du volontariat 2026 (IVY 2026)
est une initiative mondiale proclamée par les Nations Unies

The International Volunteer Year 2026 (IVY 2026)
is a United Nations–designated global observance



In recognition of International Volunteer Year, we are proud to shine a spotlight on two exceptional volunteers whose outstanding accomplishments and prestigious awards reflect the remarkable impact volunteers have in our community.

À l'occasion de l'Année Internationale des Bénévoles, nous sommes fiers de mettre à l'honneur deux bénévoles exceptionnels dont les réalisations remarquables et les distinctions prestigieuses témoignent de l'impact considérable que les bénévoles ont sur notre communauté.

Congratulations to Dinny and Paul on having been
been awarded the Sovereign's Medal for Volunteers, one of Canada's highest
honours for volunteer service, presented by the Governor General.



Dinny Evers has been a NOVA West Island volunteer for over 40 years with many functions: coordinator in foot care clinics, palliative home visitor, driver as well as at the Thrift Shops for NOVA.



For more than sixteen years, Paul Atkins has been a volunteer driver for Nova West Island and is currently the Assistant Driver Coordinator.

DANS LA COMMUNAUTÉ

Chaque événement auquel nous participons est une occasion d'informer, ou de créer des liens et d'inspirer. Qu'il s'agisse de sensibiliser, de rencontrer des clients ou bénévoles potentiels ou d'établir des relations avec des donateurs et des ambassadeurs, ces moments contribuent à renforcer notre présence et notre impact dans l'Ouest de l'île.



*DDO
Foire des aînés
Senior's Fair*



*Kirkland
Foire des aînés
Seniors Day*



*Baie-D'Urfee
Expo LAA*



*Beauséjour
Marché des fêtes
Holiday Market*



*Sainte-Anne-de-Bellevue
Yoga pour NOVA
Yoga for NOVA*



*Dorval
Les Anciens
Old Timers*



*Kirkland
M13A Leopards
collecte de fonds / fundraiser*

OUT IN THE COMMUNITY

Throughout the year, we actively promoted NOVA West Island's services and mission by participating in school fairs, senior walks, community awareness events, radio interviews, and other outreach initiatives. These efforts help us connect with those who need our services while engaging new volunteers, supporters, and donors who strengthen our impact in the community.



*Montréal
Marche des aînés
Seniors walk*



*Baie-D'Urfé
Super Marche Parkinson
Parkinson's Super Walk*



*Montréal
Collège Dawson*



*Montréal
l'Université Concordia*



NOVA l'Ouest de l'Île

*Caring
for our community
for 115 years*

*Au service
de notre communauté
depuis 115 ans*

ROOTED IN HISTORY,
FOCUSED ON
COMPASSIONATE CARE,
LOOKING TO THE FUTURE

ENRACINÉE DANS L'HISTOIRE,
CIBLÉE SUR DES SOINS
COMPATISSANTS,
REGARDANT VERS L'AVENIR

115

YEARS • ANS

1911-2026

NOVA is proud to celebrate 115 years of compassionate care. Our story began in 1911, as the Victorian Order of Nurses and continues today as a trusted leader in home and community care across the West Island.

NOVA est fière de célébrer 115 ans de soins empreints de compassion. Notre histoire a commencé en 1911 sous le nom de l'Ordre des infirmières de Victoria et se poursuit aujourd'hui comme chef de file en soins à domicile et en milieu communautaire dans l'Ouest-de-l'Île.

OUR HISTORY

NOTRE HISTOIRE



1911, THE VICTORIAN ORDER OF NURSES

Founded in 1911, the Victorian Order of Nurses was the first visiting nursing organization in the West Island. Its mission was simple but powerful: to bring skilled nursing care and compassion to people in their homes.

1911, L'ORDRE DES INFIRMIÈRES DE VICTORIA

Fondé en 1911, l'Ordre des infirmières de Victoria est le premier organisme d'infirmières à domicile dans l'Ouest de l'Île. Sa mission était simple, mais puissante : prodiguer des soins infirmiers compétents et compatissants aux gens dans leur foyer.



1910s, 1940s, GROWING TO SERVE

Nurses traveled throughout communities, often by foot, horse, bicycle, or early motorcars, to deliver care, health education, and comfort to those who needed it most.

1910s, 1940s, AU SERVICE DES COMMUNAUTÉS

Les infirmières se déplaçaient dans les communautés, souvent à pied, à cheval, en vélo ou en automobile, pour offrir des soins, éducation et réconfort à ceux et celles qui en avaient le plus besoin.



1950s, 1990s, ADAPTING & EXPANDING

Through the decades, the organization adapted to meet changing needs—expanding services, collaborating with public health, and supporting generations.

1950s, 1990s, ÉVOLUTION ET CROISSANCE

Au fil des décennies, l'organisme s'est adapté aux besoins changeants, élargissant ses services, collaborant avec la santé publique et soutenant des générations.



2006, A NEW NAME, SAME PURPOSE

Disassociation from V.O.N. to become NOVA West Island in order to manage funds and activities locally. Our name evolved, but our purpose remains the same: exceptional care, close to home.

2006, UN NOUVEAU NOM, MÊME MISSION

Séparation de V.O.N. pour devenir NOVA l'Ouest de l'Île afin de gérer les fonds et les activités au niveau local. Notre nom évolue, mais notre mission demeure : des soins d'exception, près de chez vous.



OUR VALUES

Caring
Respect
Participation
Innovation
Responsiveness

2026, CELEBRATING 115 YEARS

Today, NOVA continues to build on a proud legacy of compassionate community care—supporting individuals and families to live well at home and in their community.

2026, CÉLÉBRONS 115 ANS

Aujourd'hui, NOVA poursuit un héritage de soins communautaires compatissants—aidant les personnes et les familles à vivre bien chez elles et dans leur communauté.

NOS VALEURS

Soins
Respect
Participation
Innovation
Réactivité

THANK YOU TO OUR NURSES, PAST AND PRESENT.

MERCI À NOS INFIRMIÈRES, D'HIER ET D'AUJOURD'HUI.

LOOKING AHEAD

As we look to the future, NOVA West Island remains committed to providing compassionate, high-quality care and support to individuals and families in our community. Guided by our strategic plan, we will continue to strengthen our programs, expand our reach, and ensure the long-term sustainability of our services.

Recognizing that volunteers are at the heart of NOVA WI, we will continue to invest in volunteer recruitment, engagement, and retention. Through new outreach initiatives, community partnerships, and enhanced awareness efforts, we will continue to build a diverse and sustainable volunteer base to support our growing programs and services.

Financial sustainability remains essential to achieving our mission. We will continue to nurture our valued partnership with the Thrift Shops for NOVA and pursue new funding opportunities through grants, corporate partnerships, foundations, community fundraising initiatives, and donor engagement strategies.

By diversifying revenue sources and strengthening fundraising efforts, we aim to ensure that NOVAWI remains a stable and reliable source of support for years to come.

VERS L'AVENIR

Alors que nous nous tournons vers l'avenir, NOVA l'Ouest de l'Île reste déterminée à offrir des soins et un soutien compatissant et de haute qualité aux individus et aux familles de notre communauté. Guidés par notre plan stratégique, nous continuerons à rehausser nos programmes, à étendre notre portée et à assurer la durabilité à long terme de nos services.

Reconnaissant que les bénévoles sont au cœur de NOVAODI nous continuerons à investir dans le recrutement, l'engagement et la fidélisation des bénévoles. Grâce à de nouvelles initiatives de sensibilisation, des partenariats communautaires et des efforts accrus de sensibilisation, nous continuerons à construire une base de bénévoles diversifiée et durable pour soutenir nos programmes et services en croissance.

La durabilité financière reste essentielle pour atteindre notre mission. Nous continuerons à entretenir notre précieux partenariat avec les Boutiques d'occasion pour NOVA et à poursuivre de nouvelles opportunités de financement par le biais de subventions, de partenariats avec des entreprises, de fondations, d'initiatives de collecte de fonds communautaires et de stratégies de mobilisation des donateurs.

En diversifiant nos sources de revenus et en renforçant nos efforts de collecte de fonds, nous visons à garantir que NOVA ODI demeure une source de soutien stable et fiable pour les années à venir.

Faites du bénévolat



Volunteer



Scannez pour
soutenir notre cause



Scan to
support our cause






We extend our sincere gratitude to Roy at Impact Marketing for his outstanding support of NOVA West Island. Far more than a printer, Roy is a true community champion whose generosity, reliability, and willingness to go above and beyond have helped us share our mission and strengthen our impact.

Nous souhaitons exprimer notre sincère gratitude à Roy d'Impact Marketing pour son soutien exceptionnel envers NOVA de l'Ouest-de-l'Île. Bien plus qu'un imprimeur, Roy est un véritable allié de la communauté, dont la générosité, la fiabilité et la volonté de toujours aller plus loin nous aident à faire connaître notre mission et à accroître notre impact.



www.novawi.org

 447 Beaconsfield Blvd, Beaconsfield, QC
 514-695-8335 |  info@novawi.org